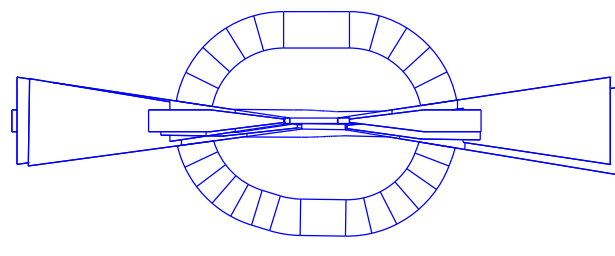


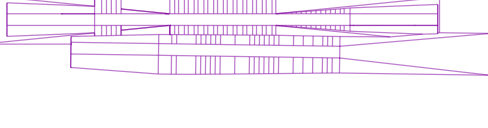
LEGENDE:

SURFACE DE LIMITATION D'OBSTACLES
SECON EASA CS-ADR-DSN:
- Surface d'approche (Approach Surface)
- Surface de montée au décollage (Take-Off Climb Surface)
- Surface de transition (Transition Surface)
- Surface horizontale intérieure (Inner Horizontal Surface)
- Surface conique (Conical Surface)



Combinaison des surfaces de limitation d'obstacles les plus restrictives pour les plates 13L/31R et 13R/31L

ZONE DÉGAGÉE D'OBSTACLES (OFZ) SELON EASA CS-ADR-DSN:
- Surface intérieure d'approche
- Surface intérieure de transition
- Surface d'atterrissage interrompu

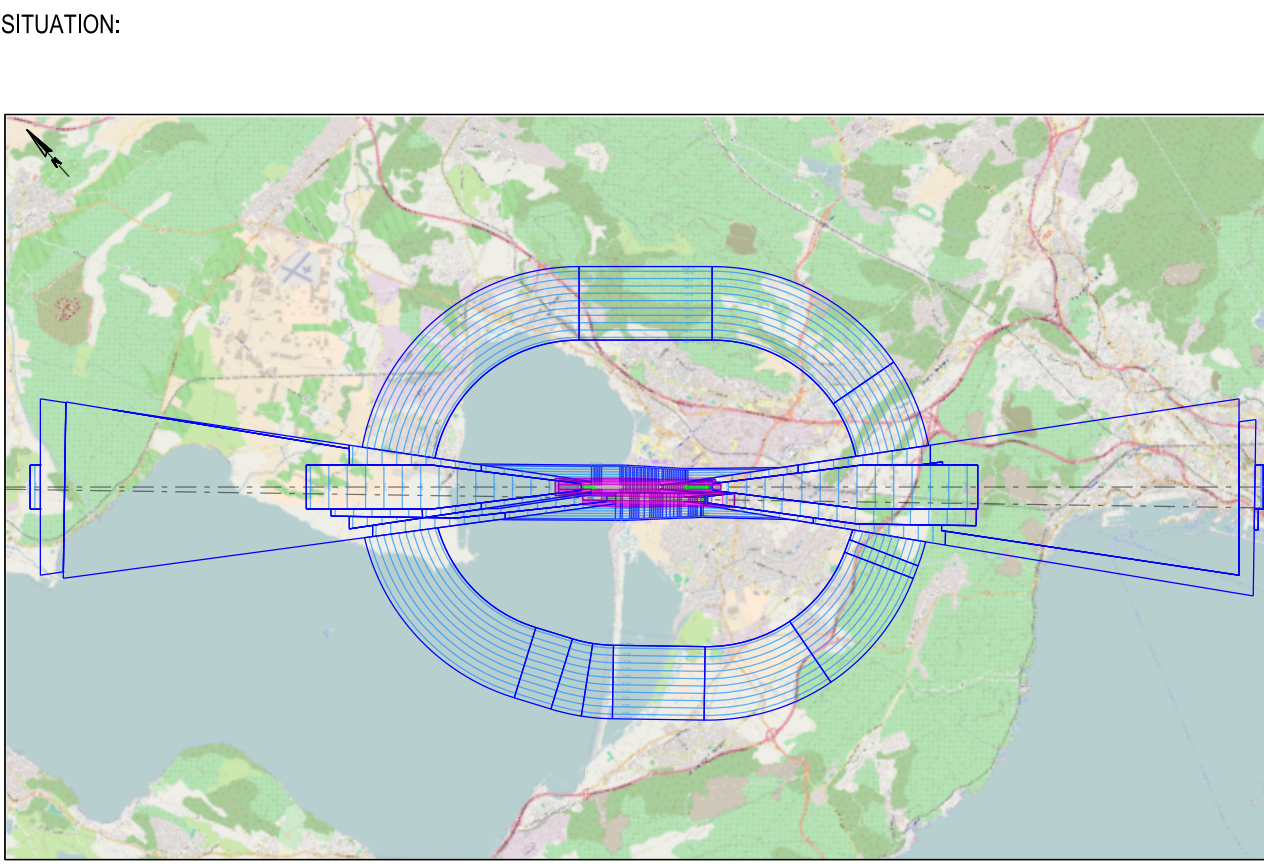



Combinaison des zones dégagées d'obstacles (OFZ) les plus restrictives pour les plates 13L/31R et 13R/31L

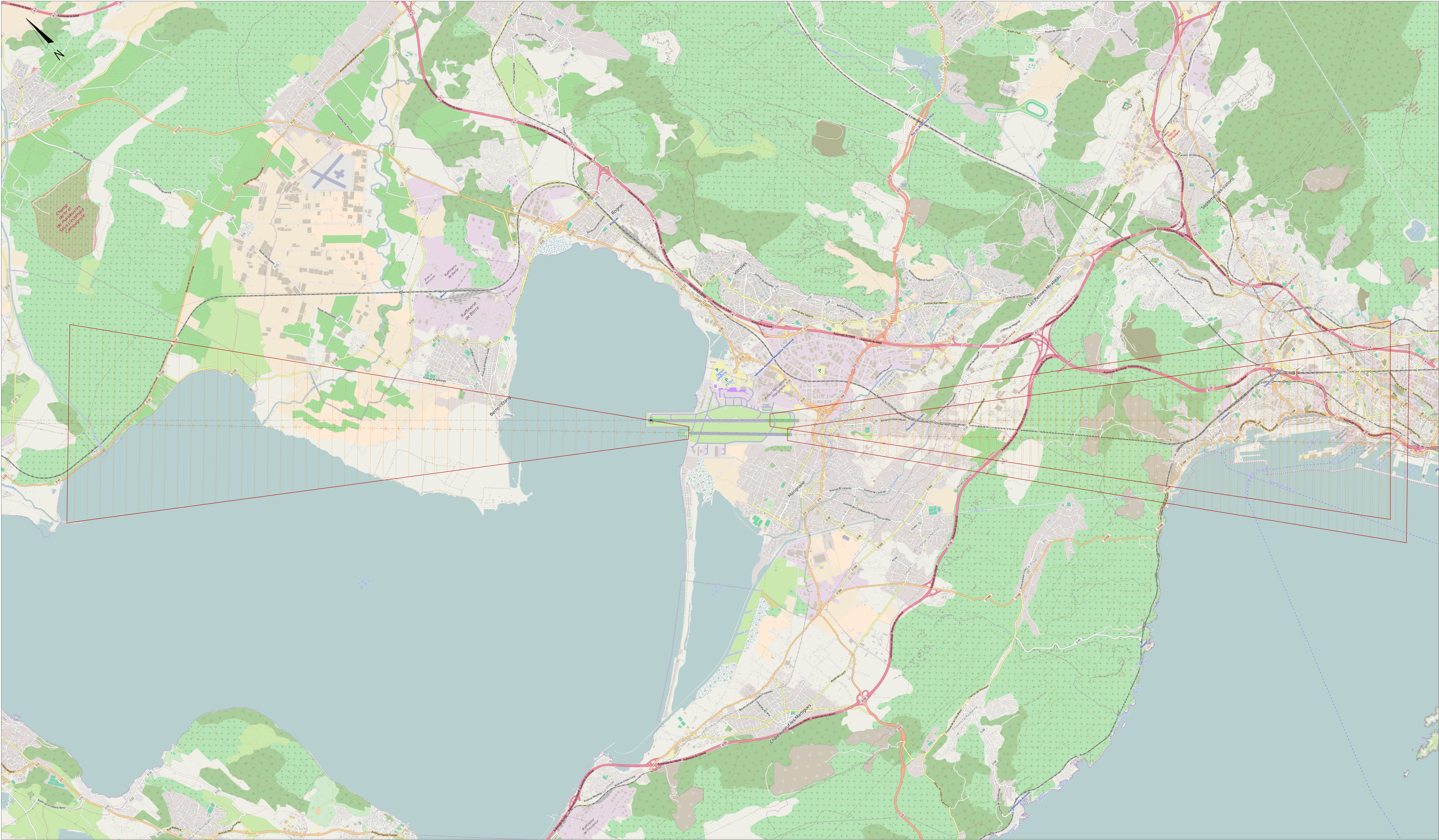
Axe de piste  **Piste** 
Aire d'avant seul 

CARTE D'ARRÊTÉ PLAN:
© OpenStreetMap-Direction Générale des Impôts

1.0	06.08.2017	Version 1.0	D. Anders	S. Furbas
0.9	16.06.2016	Version 0.9	D. Anders	M. Karger
INDICE	DATE	COMMENTAIRES	AUTEUR	APPROBATEUR



TITRE:	AÉROPORT MARSEILLE PROVENCE SURFACE DE LIMITATION D'OBSTACLES		
DESIGNATION:	PLAN D'ENSEMBLE DES SURFACE DE LIMITATION D'OBSTACLES SELON EASA CS-ADR-DSN (Combinaison des surfaces de limitation d'obstacles les plus restrictives pour les plates 13L/31R et 13R/31L)		
NOM PLAN CAD:	MRS OLS OFZ_1.0.dwg		
PRÉSENTATION:	COMBINAISON PRISTE13L/31R		
AUTEUR:	D. Anders	APPROBATEUR:	S. Furbas
DATE DE CRÉATION	16.08.2016	ETAT ACTUEL	06.08.2017
ÉMETTEUR:	airsight GmbH Gustav-Meyer-Allee 25 13355 Berlin Allemagne		
DIMENSION:	1 620 x 841 mm (A0+)		
ECHILLE:	1 : 25 000		
			



LÉGENDE:

SURFACE DE PROTECTION CONTRE LES OBSTACLES POUR LES INDICATEURS VISUELS DE PENTE D'APPROCHE
SELON EASA CS-ADR-026

• Piste 13L: pas le PAPI

• Piste 31R: PAPI 4° (7,0%)

• Piste 13R: PAPI 3° (5,2%)

• Piste 31L: PAPI 4° (7,0%)

Axe de piste:

Piste:

Aire d'avant-seuil:

CHARTRE D'ARRÊTÉ PLAN:

© OpenStreetMap-Direction Générale des Impôts

1.0	06.06.2017	Version 1.0	D. Anders	S. Fritsch
INDICE	DATE	COMMENTAIRES	AUTEUR	APPROBATEUR

SITUATION:

TITRE:

AÉROPORT MARSEILLE PROVENCE
SURFACE DE LIMITATION D'OBSTACLES

DESIGNATION:

PLAN D'ENSEMBLE DES SURFACES DE LIMITATION D'OBSTACLES SELON EASA CS-ADR-026
(Surfaces de protection contre les obstacles pour les indicateurs visuels de pente d'approche: piste 31L/R et 13R)

NOM PLAN CAD:

MRS OLS OFZ_1.0.dwg

PRÉSENTATION:

PAP/OPS

AUTEUR:

D. Anders

APPROBATEUR:

S. Fritsch

DATE DE CRÉATION:

06.06.2017

ÉTAT ACTUEL:

06.06.2017

ÉMETTEUR:

airsight GmbH
Gustav-Meyer-Allee 25
13355 Berlin
Allemagne

www.airsight.de

DIMENSION:

1 620 x 841 mm (A0+)

ÉCHELLE:

1: 25 000

0

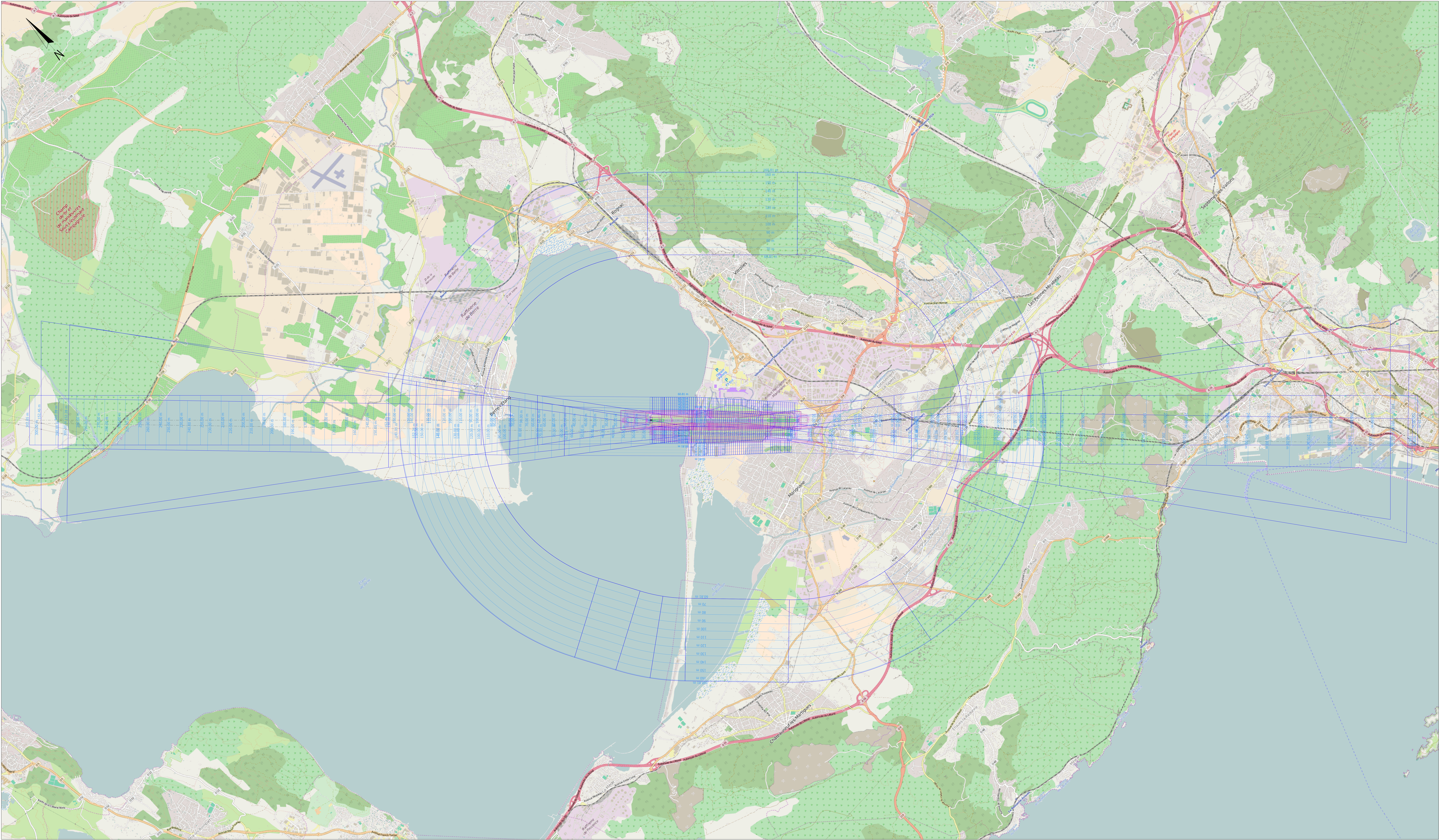
500

1 000

1 500

2 000

2 500 m



LEGENDE:

SURFACE DE LIMITATION D'OBSTACLES
SELON EASA CS-ADR-DSN:

- Surface d'approche (Approach Surface)
- Surface de montée au décollage (Take-Off Climb Surface)
- Surface de transition (Transitional Surface)
- Surface horizontale intérieure (Inner Horizontal Surface)
- Surface conique (Conical Surface)

— Courbe de niveau au-dessus du niveau de la mer (a.s.l.)

Surfaces de limitation d'obstacles pour les pistes 13L/31R et 13R/31L

ZONE DÉGAGÉE D'OBSTACLES (OFZ) SELON EASA CS-ADR-DSN:

- Surface intérieure d'approche
- Surface intérieure de transition
- Surface d'atterrissage interrompue

— Courbe de niveau au-dessus du niveau de la mer (a.s.l.)

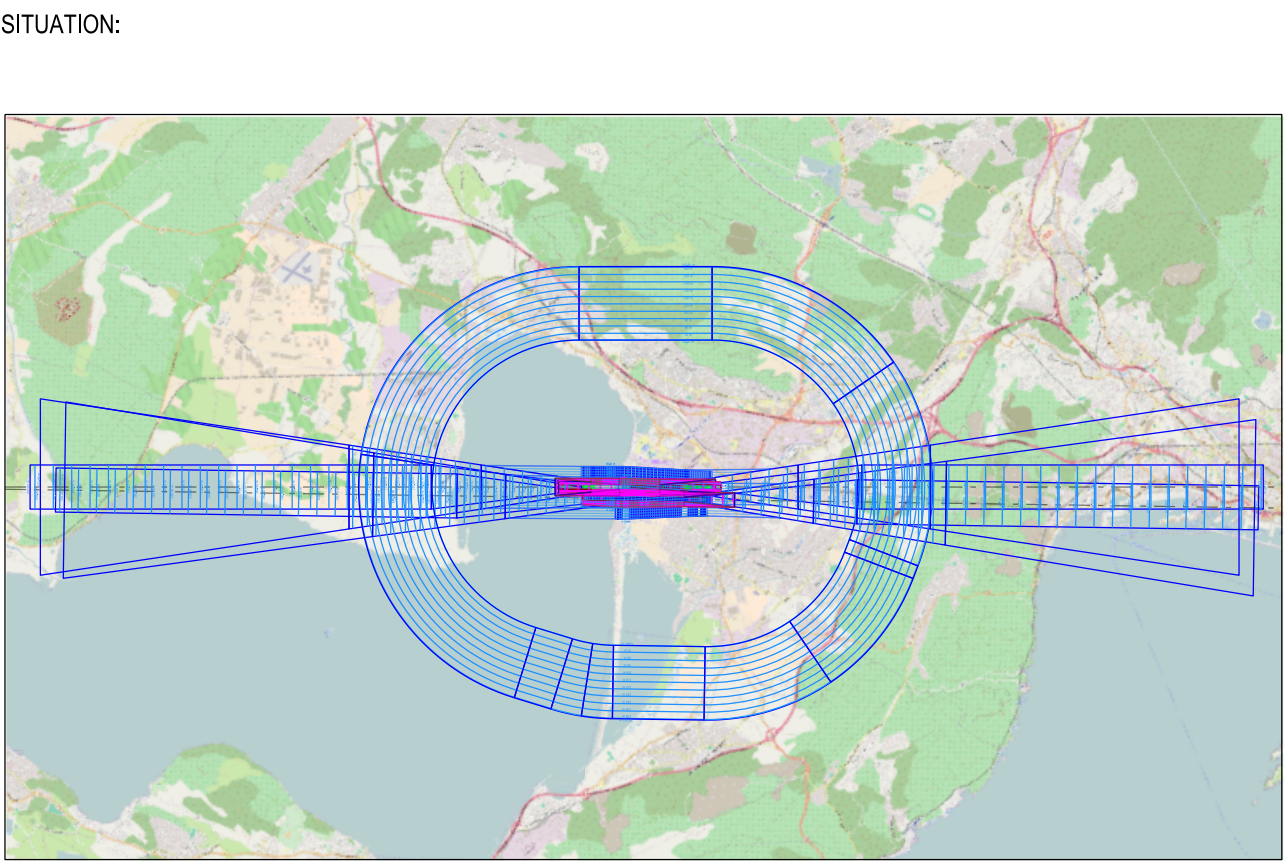
Zones dégagées d'obstacles (OFZ) pour les pistes 13L/31R et 13R/31L


Axe de piste Piste

Aire d'avant seul

CARTE D'IMPRIMERIE PLAN:
© OpenStreetMap-Direction Générale des Impôts

1.0	06.08.2017	Version 1.0	D. Anders	S. Furbas
0.9	16.06.2016	Version 0.9	D. Anders	M. Karger
INDICE	DATE	COMMENTAIRES	AUTEUR	APPROBATEUR



TITRE: AÉROPORT MARSEILLE PROVENCE SURFACE DE LIMITATION D'OBSTACLES			
DESIGNATION:	PLAN D'ENSEMBLE DES SURFACE DE LIMITATION D'OBSTACLES SELON EASA CS-ADR-DSN (Surfaces de limitation d'obstacles pour les pistes 13L/31R et 13R/31L)		
NOM PLAN CAD:	MRS OLS OFZ_1.0.dwg		
PRÉSENTATION:	PISTE 13L/31R		
AUTEUR:	D. Anders	APPROBATEUR:	S. Furbas
DATE DE CRÉATION	16.08.2016	ETAT ACTUEL	06.08.2017
ÉMETTEUR:	airsight GmbH Gustav-Meyer-Allee 25 13355 Berlin Allemagne		
	 www.airsight.de		
DIMENSION:	1 620 x 841 mm (A0+)		
ÉCHELLE:	1 : 25 000		
	